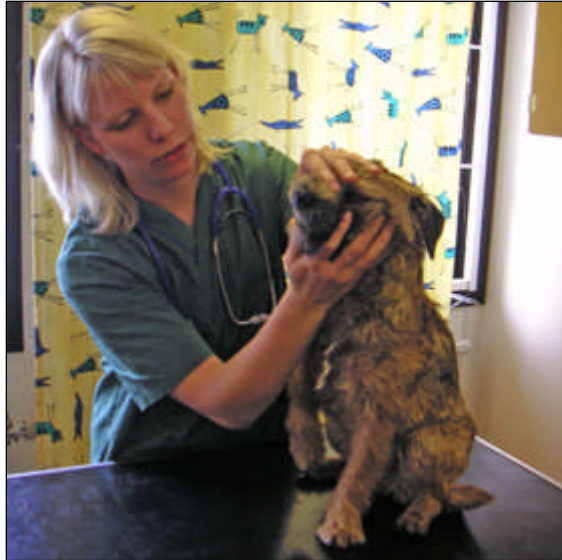




**djurgymnasiet**  
STOCKHOLM

## PROFIL DJURSJUKVÅRD

**Ansökningskod: NPDS**



Det här är profilen för dig som är intresserad av att sköta om sjuka djur. Du kommer att få läsa om djurens anatomi och fysiologi och lära dig om sjukdomar och hur de behandlas. På skolans egen klinik får du praktisk träning av vissa moment.

Under din praktik på veterinärklinik får du i verkligheten omsätta det du lärt dig i skolan. Vi kan som enda gymnasium erbjuda dig totalt tio veckors praktik på veterinärklinik.

Du kommer även att få läsa om människans psykologi. Djur som är sjuka har ju en orolig matte eller husse, som också behöver stöd.

Hunden är den vanligaste patienten på en smådjursklinik. I kursen "Hundar" får du goda kunskaper om raser, beteende och skötsel.

Den här profilen ger dig goda chanser att i framtiden arbeta som djursjukvårdare. Om du skaffar dig yrkeserfarenhet på minst sex månader som djurvårdare, blir du behörig att söka till Djursjukvårdarprogrammet vid SLU i Skara. Vill du bli veterinär, måste du först läsa ett naturvetenskapligt basår på universitetet eller Komvux för att bli behörig att söka.

### SEX SPECIALKURSER FÖR PROFILEN:

**Djursjukvård A 150 p** (innehåller fem veckors praktik)

**Djursjukvård B 150 p** (innehåller fem veckors praktik)

**Psykologi A 50 p**

**Hundar 50 p**

**Etologi fördjupning 100 p**

**Djurkunskap fördjupning 100 p**

**Postadress**  
Box 44078  
100 73 STOCKHOLM

**Besöksadress**  
Trekantsvägen 3  
117 43 STOCKHOLM

**Telefon**  
08-744 62 50

**Telefax**  
08-744 62 59